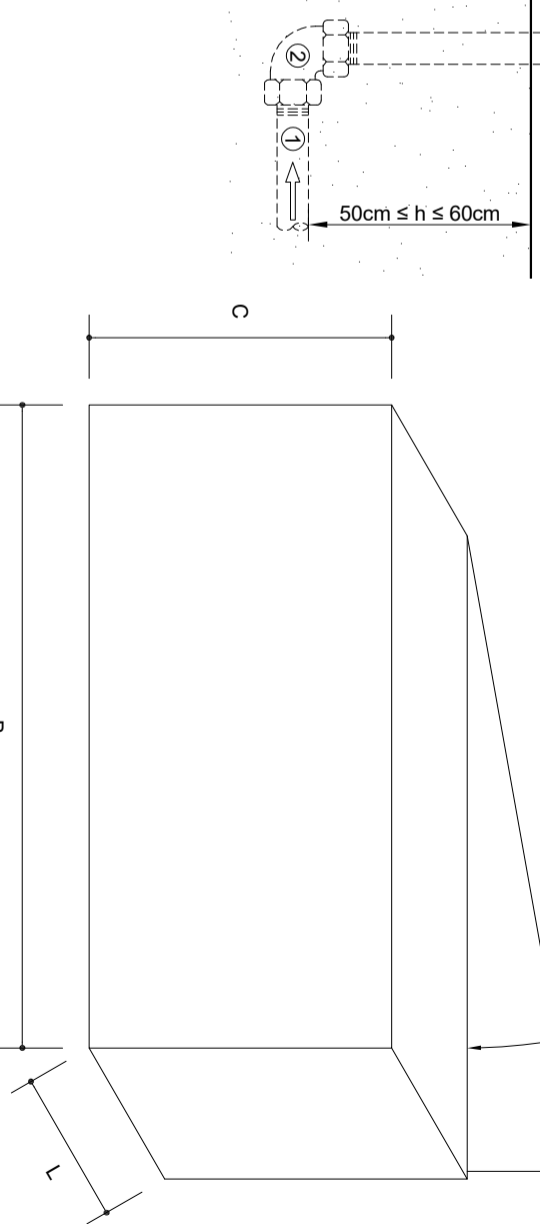
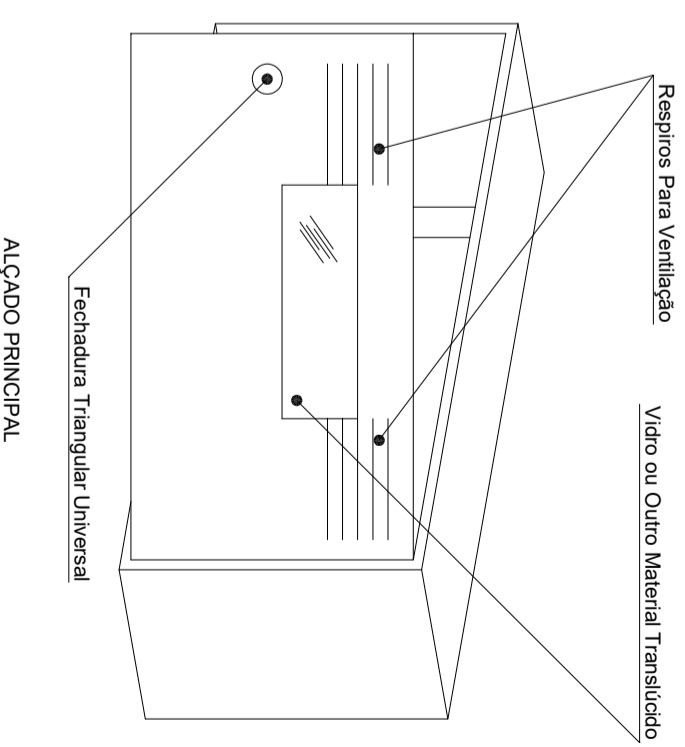


- LEGENDA:**
- 1 - Ramal Domiciliário
 - 2 - Joelho
 - 3 - Tronco "hidronil roscado 1" a 2"
 - 4 - Passador com Quadra de Selar
 - 5 - Contador
 - 6 - Passador de Esfera com Válvula anti-retorno (ver nota 3)
 - 7 - Válvula Redutora de Pressão (ver nota 1)
 - 8 - Filtro
 - 9 - Rede Predial
 - 10 - Troço recto (ver nota 2)

DIÂMETRO DO CONTADOR (mm)	Q3 (m³/h)	TRONCO (polegadas)	DIÂMETRO DAS PEÇAS 4 e 6 DA LEGENDA (polegadas)	MEDIDA -A- (cm)	DIMENSÕES DA CAIXA DE CONTADOR (cm)			TIPO CONTADOR
					B	C	L	
DN 50	25	2" 1/2	2"	44	190	40	30	turbina
DN > 50	ESPECIFICAÇÕES FORNECIDAS PELO DEPARTAMENTO TÉCNICO DA AdFAFE							

NOTA:
 1 - 50 é obrigatório a instalação da VRP nas situações em que esteja previsto a colocação de cisterna, ou a pressão existente seja superior a 600 KPa.
 2 - Nos contadores de turbina, executar troços rectos, (5 x) o diâmetro do contador a montante e (3 x) o diâmetro do contador a jusante
 3 - Em alternativa pode optar-se por instalação de passador de esfera simples seguido de Válvula anti-retorno.



REDE DE DISTRIBUIÇÃO DE ÁGUA

LEV.:		11/11/2024		PORMENOR DA CAIXA DE CONTADOR DE TURBINA (ROSCADO) COM VRP		ESCALA: Sem Escala		FOLHA: 1/1	
DES.:						CÓDIGO: ETC02005_4515 R02 CAIXA DE CONTADOR DE TURBINA ROSCADO COM VRP			