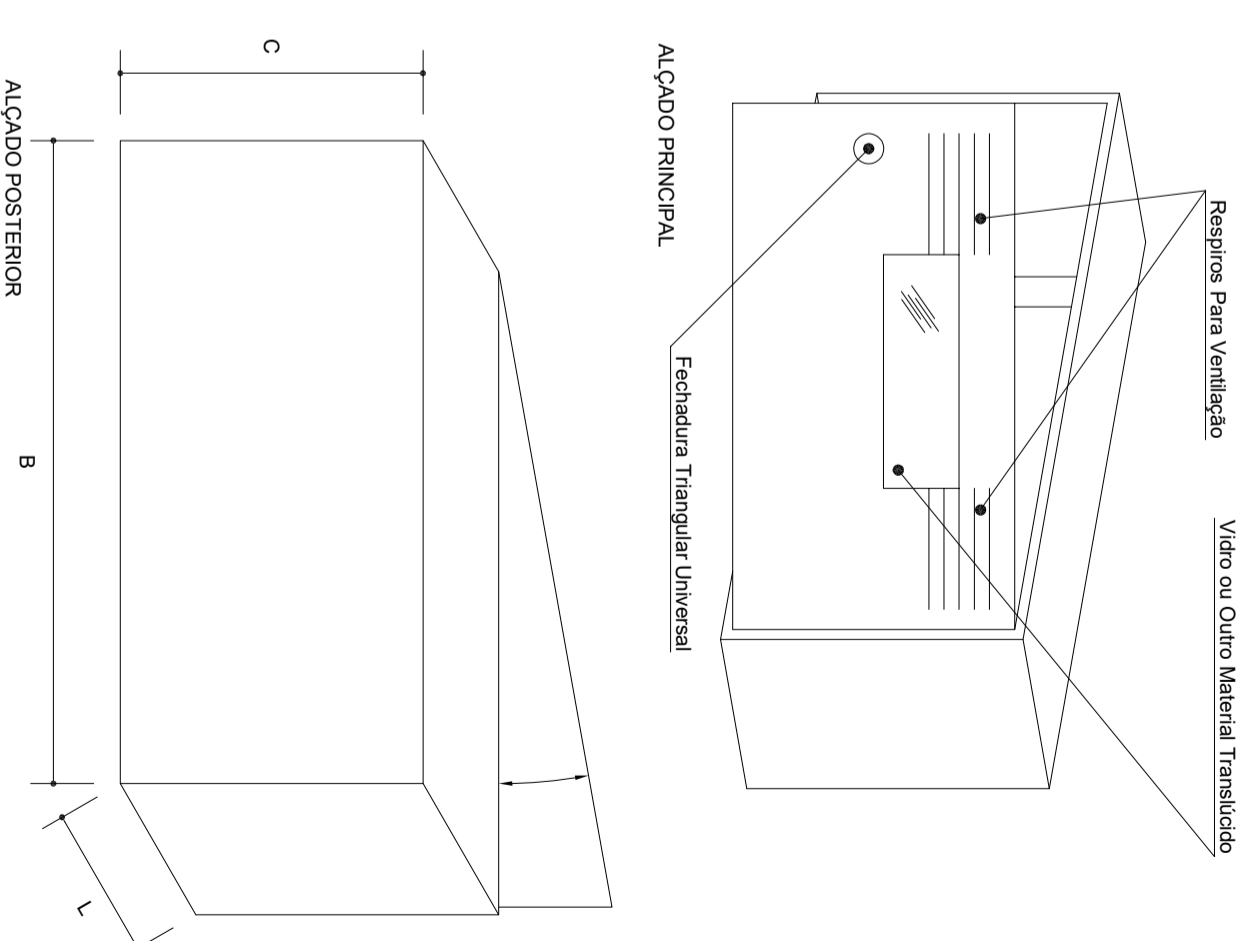


DIÂMETRO DO CONTADOR (mm)	Q3 (m³/h) (polegadas)	DIÂMETRO DAS PEÇAS 4 e 6 DA LEGENDA (polegadas)	MEDIDA -A- (cm)	DIMENSÕES DA CAIXA DE CONTADOR (cm)			TIPO CONTADOR
				B	C	L	
DN 25	6,3	1" 1/4	34	90	40	25	volumétrico
DN 30	6,3	1" 1/2	36	100	40	25	
DN 40	10	2"	42	110	40	30	
DN ≥ 50	ESPECIFICAÇÕES FORNECIDAS PELO DEPARTAMENTO TÉCNICO DA AdFAFE						

- NOTA:
- 1- Só é obrigatório a instalação da VRP nas situações em que esteja previsto a colocação de sistema, ou a pressão existente seja superior a 600 KPa.
  - 2- Em alternativa pode optar-se por instalação de passador de esfera simples seguido de Válvula anti-retorno.
  - 3- Nos contadores de turbina, executar troços rectos, (5 x) o diâmetro do contador a montante e (3 x) o diâmetro do contador a jusante
  - 4- Especificações fornecidas pelo departamento técnico da AdFAFE



**LEGENDA:**

- 1- Ramal Domiciliário
- 2- Joelho em Latão
- 3- Tronco "hidronil roscado 1" a 2"
- 4- Passador com Quadra de Selar
- 5- Contador volumétrico
- 6- Passador de Esfera com Válvula anti-retorno (ver nota 2)
- 7- Válvula Redutora de Pressão (ver nota 1)
- 8- Filtro
- 9- Rede Predial
- 10- Rede Predial (Incêndios)
- 11- Tê em Latão
- 12- Contador de turbina (ver nota 4)
- 13- Troço recto (ver nota 3)



**REDE DE DISTRIBUIÇÃO DE ÁGUA**

LEVIT.	11/11/2024	PORMENOR DA CAIXA DE CONTADOR COM VRP E REDE DE INCÊNDIO	ESCALA:	FOLHA:
DES.			Sem Escala	1/1

CODIGO: ETC/0208\_4515 R02 CAIXA DE CONTADOR COM VRP E REDE DE INCÊNDIO